

KES-G5

圧縮試験機

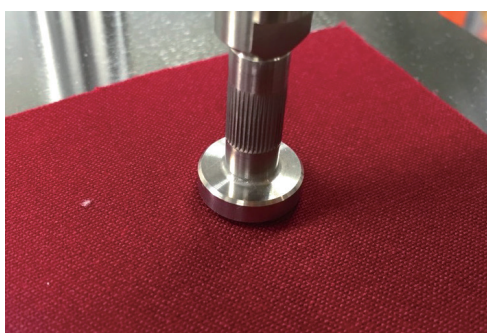
生地風の判断をする際に、職人や専門家が行う「指で押す」という手の動きを分析、機械化し、客観的な数値データに置き換える事を可能にした KES-FB3-A の汎用性を高めた試験機となります。

圧縮剛性、圧縮エネルギー、回復性のデータが得られます。

紙おむつのソフト感、ムース泡のかたさなど多岐にわたる分野や目的に応用できます。

測定例

カーシートの座り心地
紙おむつのソフト感
タオルのやわらかさ
化粧パフのやわらかさ
泡／クリーム of 弾力性
ボタン／スイッチの押しやすさ



特徴

- 圧縮開始初期の微小荷重が測れる高感度測定

押し込み初めのごく僅かな力を検出する事が可能です。

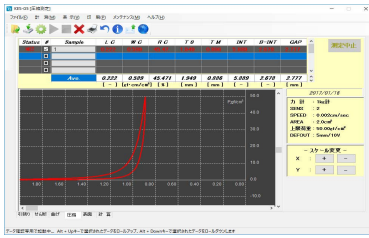
- 圧縮後の回復性も測定可能

極微小のため測定が難しいとされている押し込み後の回復性を測定する事が可能です。

システム構成図



■ 計測ソフト画面例



◀ 圧縮特性

■ 得られるデータ

機種項目	特性値	内容	データの見方
圧縮特性	LC	圧縮剛性	値が1に近い程、圧縮がたい
	WC	圧縮エネルギー	値が大きい程、圧縮されやすい
	RC	回復性	値が100に近い程、回復性がよい

● 圧縮子ラインナップ



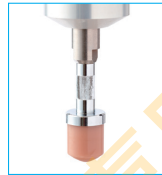
サイズ 2cm²
標準付属



サイズ 20cm²
タオル等のやわらかさ評価に

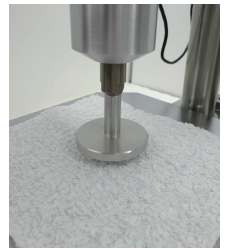
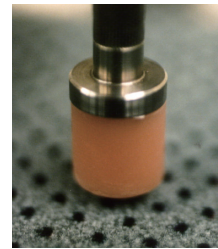


球型φ10mm
カーシート、インパネ、センターコンソールなどの評価に



シリコン素材
φ16mm

シリコン素材、ボタンなどの押しやすさ評価用、カーシート用など測定サンプルに合わせた、さまざまな形状の圧縮子をご用意しております。



KES-G5 圧縮試験機

寸法/重量 (概算)	装置本体: W190 × D230 × H460 (mm) / 11kg 電子アンプ装置: W180 × D400 × H400 (mm) / 13kg
電源	AC100V、最大消費電力 20W
測定環境温湿度	20 ~ 30℃ / 50 ~ 70%RH ただし結露しないこと。測定中は温湿度を一定に保つこと。 (標準温湿度条件: 20℃ / 65%RH) ※風及び振動の影響が少ない場所に設置すること
圧縮荷重検出	検出器: 差動トランス (リングカ計) 荷重 (フルスケール): 100gf、200gf、500gf、1000gf の 4 レンジ切換 精度: フルスケールの ±0.5% 以下

変位量検出	検出器: ボテンシオメータ 変形量: 最大 20mm 精度: フルスケールの ±0.5% 以下
圧縮子の面積	2cm ² 円形 (標準)
変位速度	標準測定: 0.02 (mm / sec) < 1mm/50sec > 高感度測定: 0.0067 (mm / sec) < 1mm/150sec > その他任意での設定も可能です
試料寸法	一辺20~100mmの角型(標準)

⚠️ ご注意 ● 正しく安全にお使いいただくため、ご使用前に必ず「取扱説明書」または「注意書」をよくお読みください。

仕様内容につきましては、改良のため予告なしに変更する場合がありますのでご了承ください。

KatōTech

カトーテック株式会社 <https://www.keskato.co.jp/>

中国代理商
上海亚喜国际贸易有限公司
<https://www.fuyashi.com.cn>
email: fys@fuyashi.com.cn

本社・工場:
〒601-8447 京都市南区西九条唐戸町 26 番地
TEL. 075-681-5244 (代) 075-693-1660 (営業部)
FAX. 075-681-5243 E-mail. katotech@keskato.co.jp

上海事務所: 日本加多技術有限公司上海代表処 (和式漢字)
Room1604B 16F Feidiao International Building, 1065
Zhao Jia Bang Road, Shanghai, 200030 P.R. China
TEL. +86-(0)21-5178-1346 E-mail. shanghai@keskato.co.jp